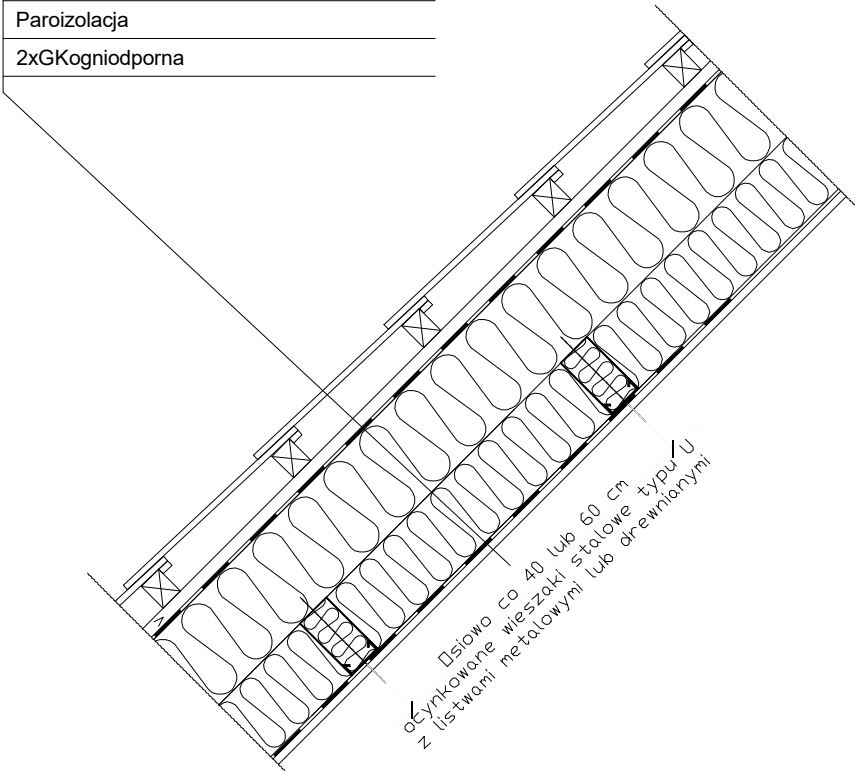


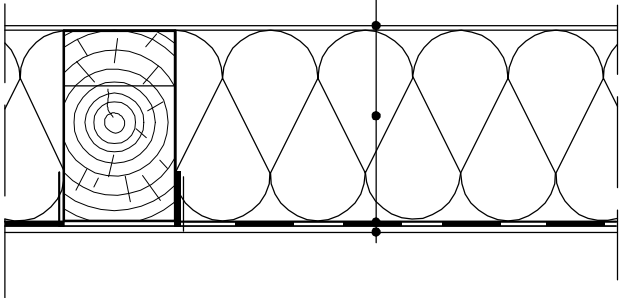
Dachówka istniejąca
Kontrłata wzdłuż krokwi
Membrana Wiatroizolacyjna
Wełna $\lambda = 0,030\text{W/m}^2\text{K}$ gr 20cm
Paroizolacja
2xGKogniodporna

Stropodach LM6 i7



strop strychowy

płyta OSB gr22mm
wełna mineralna gr20cm $\lambda = 0,035\text{W/m}^2\text{K}$
paroizolacja folia PE gr. 0.2mm
istniejący strop



<div><div>BPU</div><div>NIP 886-129-41-60</div></div>		<div>BIURO PROJEKTOWO USŁUGOWE</div> <div>Anna Andrukonis Krawczyk, ul. Żółkiewskiego 10, 58-300 Wałbrzych</div> <div>tel. 662 515 058, 696 003 124 e-mail: akrawczyk.bpu@wp.pl</div>			
Inwestor	Gmina Bielawa Pl. Wolności 1, 58–260 Bielawa				Stadium PT
Obiekt i adres	Termomodernizacja budynku mieszkalnego ul. Brzeźna 43 dz. nr 386/1 Obręb nr 0002 Południe				Branża Budowlana
Projektant	mgr inż. arch.Krzysztof Jasiak	Spec: Architektura NBGP.V–7342/3/94/98	11.2025		Skala ----
Projektant					
Tytuł rysunku	Przekroje przez przegrody poziome				Nr. rys. 7A